



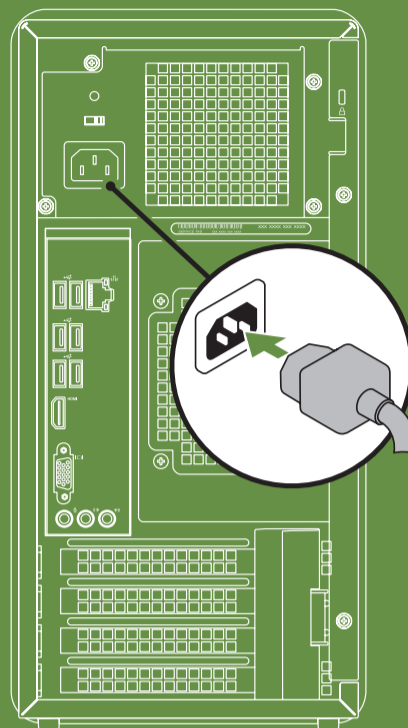
INSPIRON™

Quick Start

Hurtig start | Pikaopas
Hurtigstart | Snabbstart

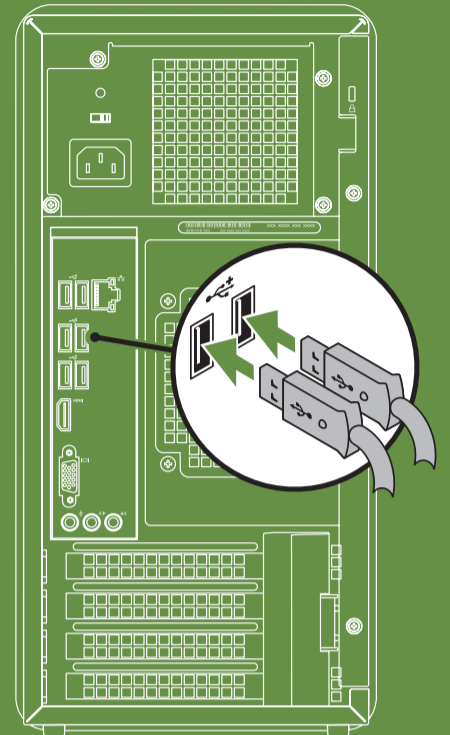
Connect the power cable

Tilslut strømkablet
Kytke virtakaapeli
Koble til strømledningen
Ansluta strømkabeln



Connect the keyboard and mouse

Tilslut tastatur og mus
Liitä näppäimistö ja hiiri
Koble til tastaturet og musen
Ansluta tangentbordet och musen



Uniquely Dell

support.dell.com/manuals | www.dell.com

Printed in Poland

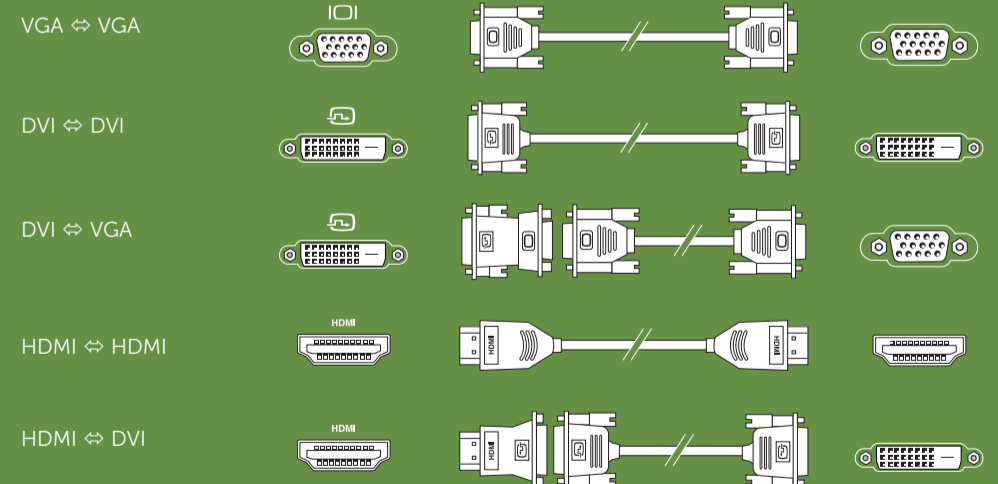


OPVKG3A00

Connect the display

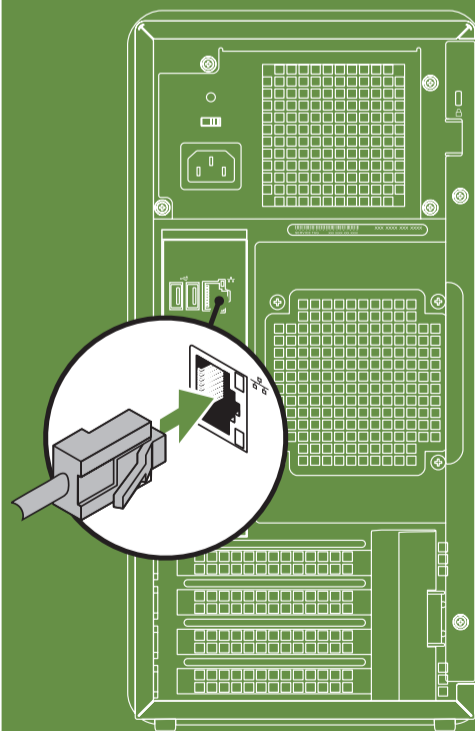
Tilslut skærmen
Liitä näyttö
Koble til skjermen
Ansluta bildskärmen

Connection Type	Computer	Cable and Adapter	Display
Forbindelsestype	Computer	Kabel og adapter	Skærm
Liitäntätyyppi	Tietokone	Kaapeli ja sovitin	Näyttö
Tilkoblingstype	Datamaskin	Kabel og adapter	Skjerm
Anslutningstyp	Dator	Kabel och adapter	Bildskärm



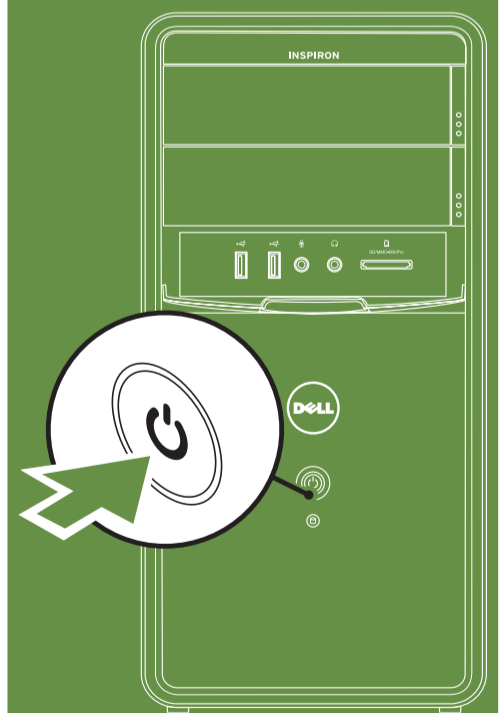
Connect the network cable (optional)

Tilslut netværkskabel (valgfrit)
Kytke verkkokaapeli (valinnainen)
Koble til nettverkskabelen (tilleggsutstyr)
Ansluta nätverkskabeln (valfritt)



Press the power button

Tryk på tænd/sluk-knappen
Paina virtapainiketta
Trykk på av/på-knappen
Trycka på strömknappen



Information in this document is subject to change without notice.

© 2011 Dell Inc. All rights reserved.

Trademarks used in this text: Dell™, the DELL logo, and Inspiron™ are trademarks of Dell Inc.

2011 - 02

Regulatory model: D11M

Regulatory type: D03M004

Computer model: Dell Inspiron 620

Oplysningerne i dette dokument kan ændres uden varsel.

© 2011 Dell Inc. Alle rettigheder forbeholdes.

Varemærker, der er brugt i teksten: Dell™, DELL-logoet og Inspiron™ er varemærker tilhørende Dell Inc.

2011 - 02

Lovmodel: D11M

Lovtype: D03M004

Computermodel: Dell Inspiron 620

Tämän asiakirjan tiedot voivat muuttua ilman erillistä ilmoitusta.

© 2011 Dell Inc. Kaikki oikeudet pidätetään.

Tässä tekstissä käytetyt tavaramerkit: Dell™, DELL-logo ja Inspiron™ ovat Dell Inc.:n tavaramerkkejä.

2011 - 02

Säännösten mukainen malli: D11M

Säännösten mukainen tyyppi: D03M004

Tietokoneen malli: Dell Inspiron 620

Informasjonen i dette dokumentet kan endres uten varsel.

© 2011 Dell Inc. Med enerett.

Varemærker i teksten: Dell™, DELL-logoen og Inspiron™ er varemærker for Dell Inc.

2011 - 02

Forskriftsmodell: D11M

Forskriftstype: D03M004

Datamaskinmodell: Dell Inspiron 620

Informationen i detta dokument kan ändras utan föregående meddelande.

© 2011 Dell Inc. Med ensamrätt.

Varumärken som används i den här texten: Dell™, DELL-logotypen och Inspiron™ är varumärken som tillhör Dell Inc.

2011 - 02

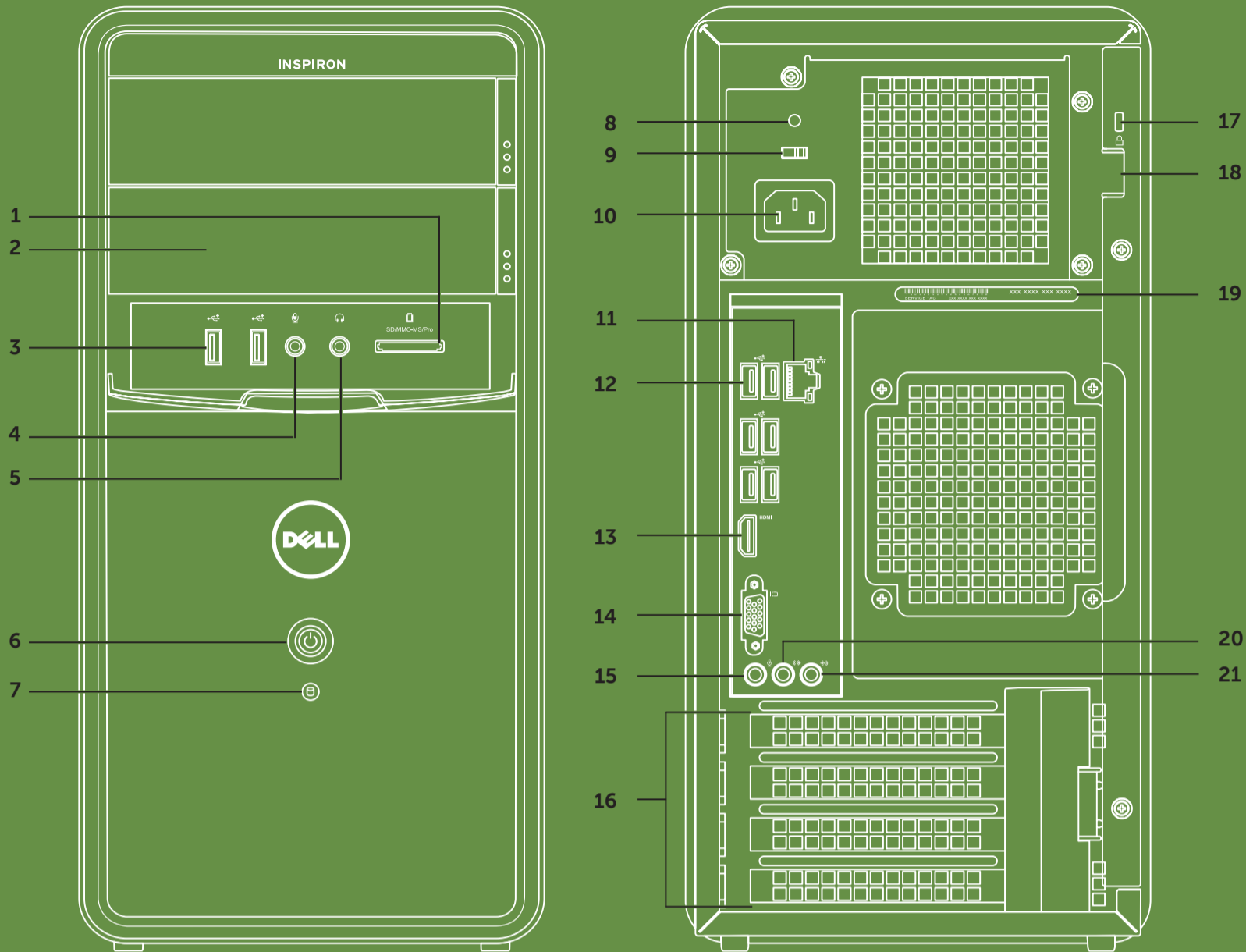
Regelmodell: D11M

Regeltyp: D03M004

Datormodell: Dell Inspiron 620

Views

Visninger | Näkymät | Oversikter | Vyer



Features

1. Media Card Reader
2. Optical drive bays (2)
3. USB 2.0 connectors (2)
4. Microphone or line-in connector
5. Headphone connector
6. Power button and light
7. Hard drive activity light
8. Power supply light
9. Voltage selector switch
10. Power connector
11. Network connector and light
12. USB 2.0 connectors (6)
13. HDMI connector
14. VGA connector
15. Microphone connector
16. Expansion card slots (4)
17. Security cable slot
18. Padlock slot
19. Service tag and express service code
20. Front L/R line-out connector
21. Line-in connector

Funktioner

1. Mediekortlæser
2. Optiske drevbåse (2)
3. USB 2.0-stik (2)
4. Mikrofon eller linje-ind-stik
5. Hovedtelefonstik
6. Tænd/sluk-knap og lys
7. Indikator for harddiskaktivitet
8. Strømforsyningslampe
9. Kontakt til valg af spænding
10. Strømstik
11. Netværksstik og lys
12. USB 2.0-stik (6)
13. HDMI-stik
14. VGA-stik
15. Stik til mikrofon
16. Udvidelseskortstik (4)
17. Plads til sikkerhedskabel
18. Hængelåsåbning
19. Servicemærkat og ekspresservicekode
20. Front L/R-stik til udgående linje
21. Stik til indgående linje

Ominaisuudet

1. Muistikortinlukija
2. Optisten asemien paikat (2)
3. USB 2.0 -liitännät (2)
4. Mikrofon- tai linjatuloliitin
5. Kuulokeliitäntä
6. Virtapainike ja -merkkivalo
7. Kiintolevyn toimintavallo
8. Virtalähteen valo
9. Jännitteenvaihtokytkin
10. Virtaliitin
11. Verkkoliitin ja verkkoyhteyden merkkivalo
12. USB 2.0 -liitännät (6)
13. HDMI-liitin
14. VGA-liitin
15. Mikrofoniliitin
16. Laajennuskorttipaikat (4)
17. Suojakaapelin paikka
18. Lukon paikka
19. Huoltomerkki ja pikapalvelukoodi
20. Vasen ja oikea linjalähtöliitin edessä
21. Linjatuloliitäntä

Funksjoner

1. Mediekortleser
2. Optiske stasjonsbrønner (2)
3. USB 2.0-kontakter (2)
4. Mikrofon- eller linje inn-kontakt
5. Hodetelefonkontakt
6. Av/på-knapp og strømlampe
7. Aktivitetslampe for harddisk
8. Strømforsyningslampe
9. Valgbryter for spenning
10. Strømkontakt
11. Nettverkskontakt og -lampe
12. USB 2.0-kontakter (6)
13. HDMI-tilkobling
14. VGA-kontakt
15. Mikrofonkontakt
16. Spor for utvidelseskort (4)
17. Åpning for sikkerhetskabel
18. Åpning for hængelås
19. Servicekode og ekspresservicekode
20. Fremre V/H linje ut-kontakt
21. Linje inn-kontakt

Beskrivning

1. Minneskortläsare
2. Uttag för optisk enhet (2)
3. USB 2.0-kontakter (2)
4. Mikrofon eller linjeingångskontakt
5. Hörlurskontakt
6. Strömknapp och lampa
7. Indikator för harddiskaktivitet
8. Strömförsörjningslampan
9. Spänningsväljare
10. Strømkontakt
11. Nätverkskontakt och lampa
12. USB 2.0-kontakter (6)
13. HDMI-kontakt
14. VGA-kontakt
15. Mikrofonkontakt
16. Kortplatser för expansionskort (4)
17. Plats för säkerhetskabel
18. Plats för hængelås
19. Servicenummer och expresskod
20. Främre L/R-linjeutgångskontakt
21. Linjeingångskontakt

More Information

- To learn about the features and advanced options available on your desktop, click **Start** → **All Programs** → **Dell Help Documentation** or go to support.dell.com/manuals.
- To contact Dell for sales, tech support, or customer service issues, go to dell.com/ContactDell. Customers in the United States, can call 800-WWW-DELL (800-999-3355).

Flere oplysninger

- Få mere at vide om funktionerne og de avancerede indstillinger på din stationære pc ved at klikke på **Start** → **Alle programmer** → **Dell Help Documentation** eller gå til support.dell.com/manuals.
- Hvis du vil kontakte Dell vedrørende salg, teknisk support eller kundeservice, skal du gå til dell.com/ContactDell. Kunder i USA skal ringe til 800-WWW-DELL (800-999-3355).

Lisätietoja

- Saat lisätietoja työpöydällä käytettävissä olevista toiminnoista ja lisäasetuksista valitsemalla **Käynnistä** → **Kaikki ohjelmat** → **Dell Help Documentation** tai siirtymällä osoitteeseen support.dell.com/manuals.
- Jos yhteydenottoasi koskee myyntiä, teknistä tukea tai asiakaspalveluasioita, siirry osoitteeseen dell.com/ContactDell. Yhdysvalloissa voit soittaa numeroon 800-WWW-DELL (800-999-3355).

Mer informasjon

- Hvis du vil lære om funksjonene og de avanserte alternativene som er tilgjengelig, klikker du på **Start** → **Alle programmer** → **Dell Help Documentation** (Dell hjelpedokumentasjon) eller går til support.dell.com/manuals.
- Hvis du vil kontakte Dell med problemer i forbindelse med salg, teknisk støtte eller kundeservice, går du til dell.com/ContactDell. Kunder i USA kan ringe 800-WWW-DELL (800-999-3355).

Mer information

- Om du vill lära dig mer om vilka funktioner och avancerade alternativ som finns på skrivbordet klickar du på **Start** → **Alla program** → **Dell Help Documentation** (hjälpdokumentation från Dell) eller går till support.dell.com/manuals.
- Om du vill kontakta Dell för försäljning, teknisk support eller kundtjänstfrågor går du till dell.com/ContactDell. För kunder i USA, ring 800-WWW-DELL (800-999-3355).

Información para NOM o Norma Oficial Mexicana (sólo para México)

La información que se proporciona a continuación aparecerá en el dispositivo que se describe en este documento, en conformidad con los requisitos de la Norma Oficial Mexicana (NOM):

Importador:

Dell México S.A. de C.V.
Paseo de la Reforma 2620 - Piso 11°
Col. Lomas Altas
11950 México, D.F.

Número de modelo reglamentario: D11M
Voltaje de entrada: 115/230 V CA
Frecuencia de entrada: 50/60 Hz
Corriente nominal de salida: 6 A/7 A

Para obtener información detallada, lea la información sobre seguridad incluida con su equipo. Para obtener información adicional sobre prácticas recomendadas de seguridad, visite dell.com/regulatory_compliance.